

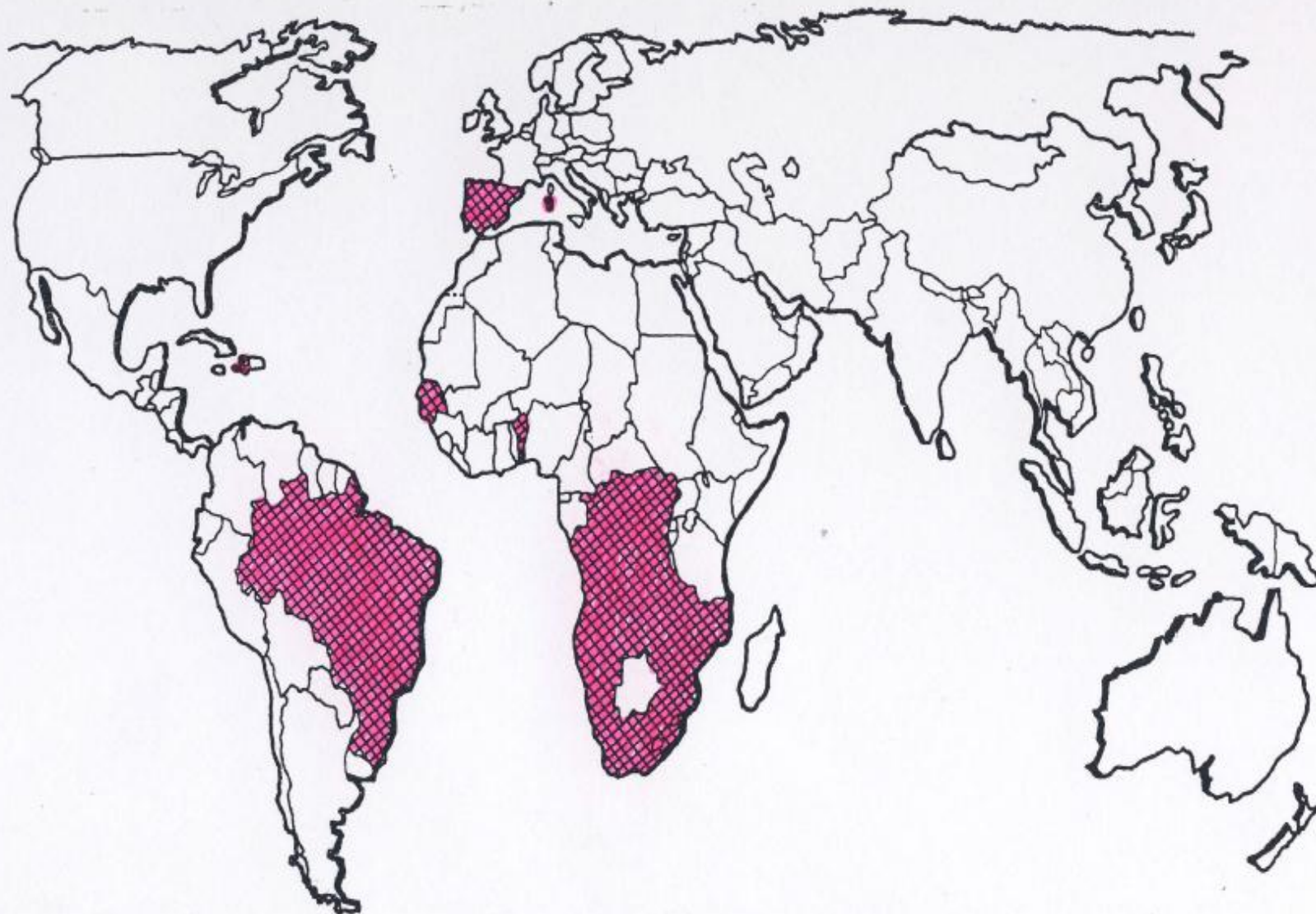
Vážná hrozba

AFRICKÝ MOR PRASAT

URČENO PRO MYSLIVCE

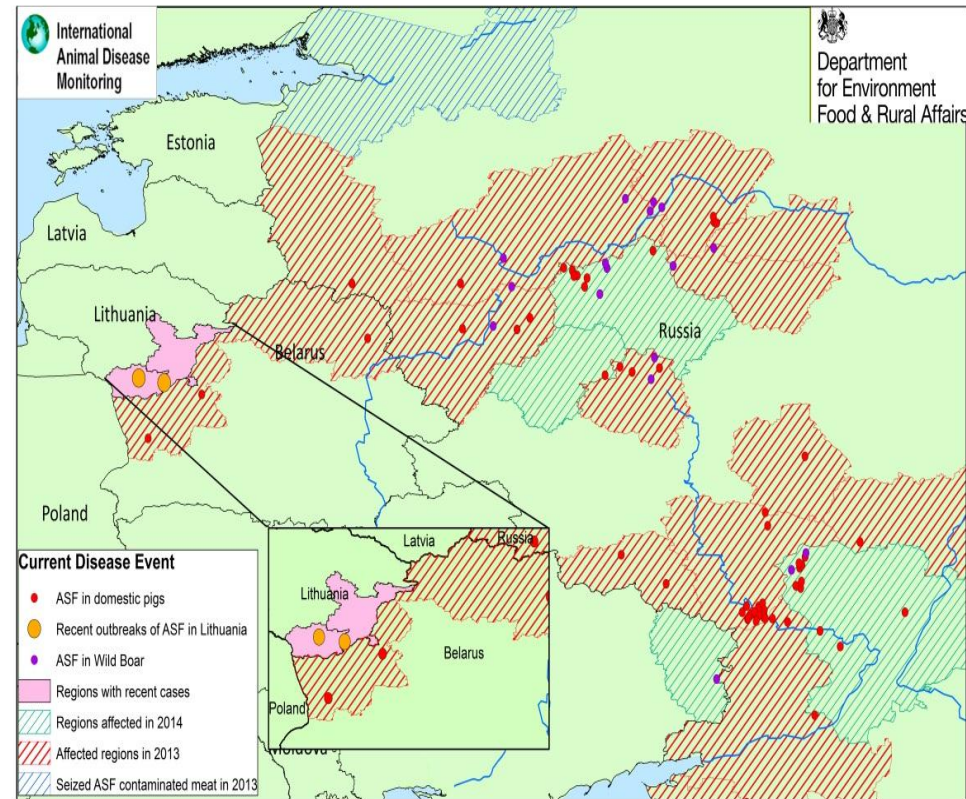
*MVDr. Lubomír Nezbeda
Krajská veterinární správa SVS pro Jihočeský kraj*

Výskyt AfMP v r.1981



- V **České republice** se africký mor prasat nikdy nevyskytoval
- V **Evropě** se dlouhodobě africký mor vyskytuje na **Sardinii**. Jedná se o izolovanou lokalitu na ostrově. V r.1971 byl zjištěn na Maltě – likvidován depopulací.
- V roce 2007 byl africký mor prasat potvrzen v **Gruzii**, v r. 2008 v **Azerbajdžánu**.
- Odtud se nákaza postupně šíří přes **Rusko**, v letošním roce byla potvrzena v **Litvě**, z čehož vyplývá reálné nebezpečí pro ČR a Evropu obecně

Africký mor prasat 2014



Date prepared 27/01/2014

Map prepared by IDM

Actual Scale 1:10,000,000

African Swine Fever cases in Lithuania in wild boar 2014.

Previous cases and outbreaks in Belarus, Russia and Ukraine 2013/14



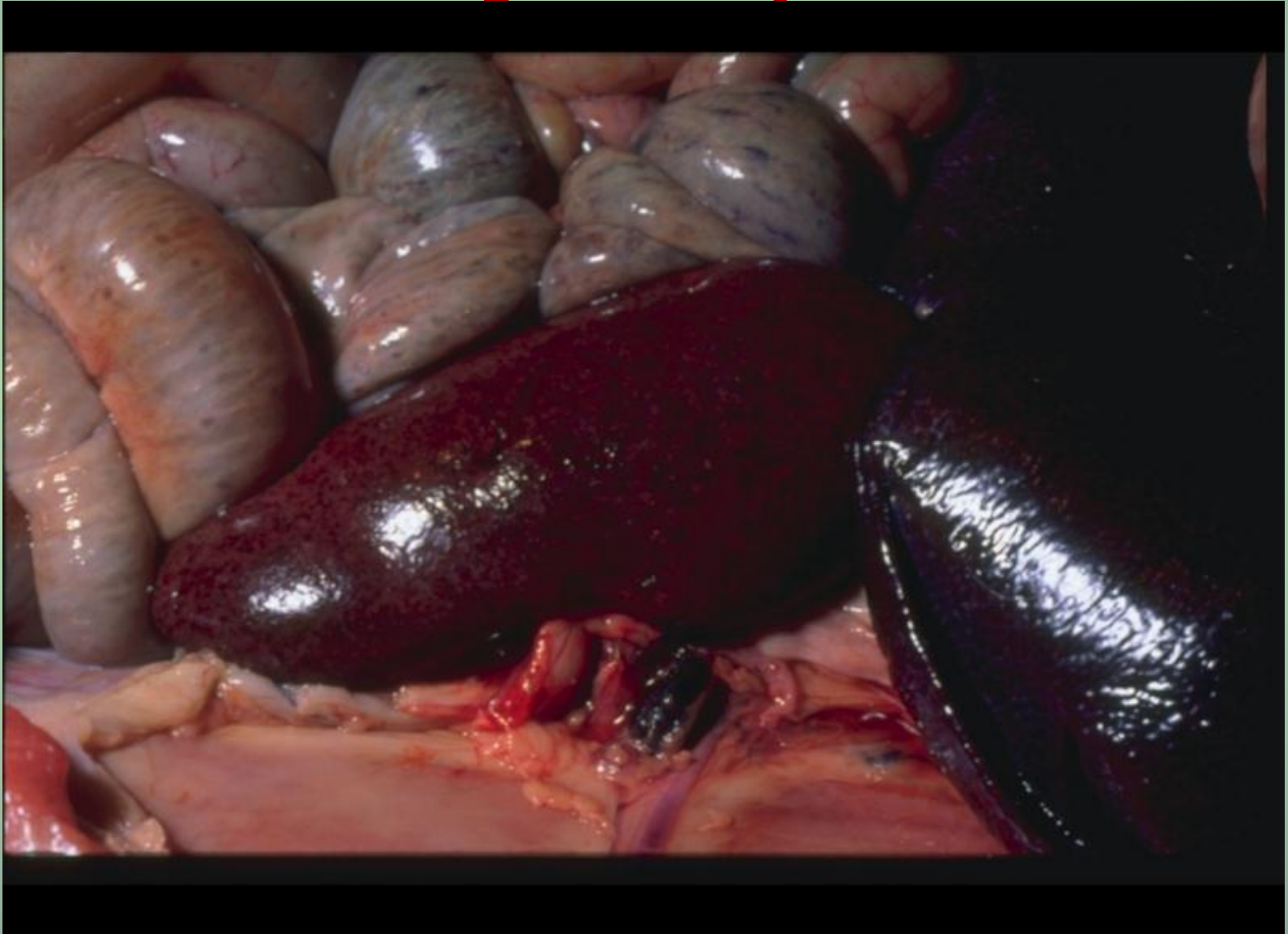
Africký mor prasat

- **akutní, horečnaté, vysoce nakažlivé** onemocnění prasat podobné klasickému moru prasat, vysoká morbidita = nemocnost
- charakteristický vysokou, **téměř 100 % letalitou = smrtelností**
- je přenosný přímým **kontaktem**, exkrementy a **sekrety a tkáněmi** nakaženého zvířete nebo prostřednictvím **klíšťat (tzv.vektor)** na prase domácí i divoké

Jak se projevuje ??

- onemocnění prase domácí i divoké **všech věkových kategorií**
- **vysokou horečkou až 42°C**, která může trvat i několik dnů
- **zmetáním**
- výrazným **zvětšením sleziny**
- **krváčením** v mízních uzlinách, ledvinách a dalších vnitřních orgánech
- **uhynutím 7.den**

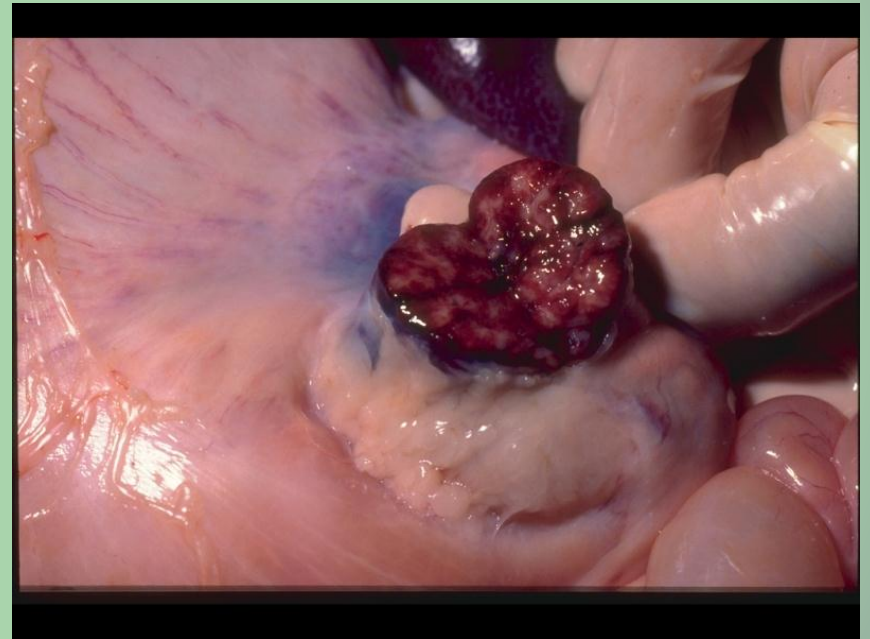
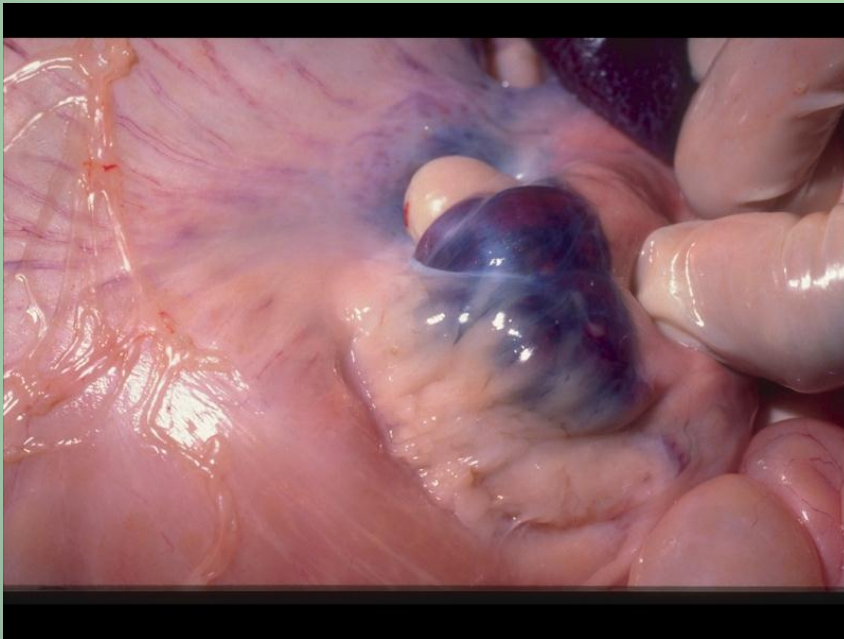
Africký mor prasat



Africký mor prasat



Africký mor prasat



Africký mor prasat

ÚKOL PRO PROŠKOLENÉ OSOBY, MYSLIVCE A UŽIVATELE HONITEB

- 1) Věnovat **zvýšenou pozornost uloveným** divočákům, zejména zda se u nich neprojeví některé výše popsané příznaky a změny
- 2) Vznikne-li podezření, je nutné spolupracovat s KVS a vždy zajistit **vzorky z podezřelých kusů** divokých prasat !!!
- 3) **Vzorky: nesražená barva - krev, slezina, játra, mandle, ledviny, plíce, mízdní uzliny (jaterní, podčelistní) popř. kost**